

# 下諏訪町の企業紹介 第66弾 「マスキングテープのお店ときわ堂」

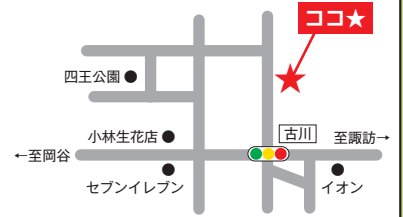
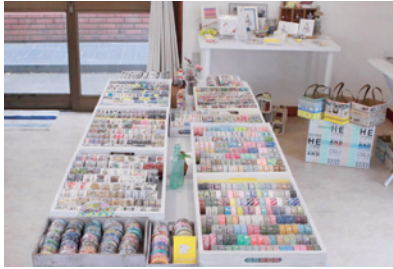
クローズアップしもうすわでは毎月、町内の企業を紹介しています。内容は各企業から提出いただいた原稿を基に掲載しています。掲載を希望する企業は下諏訪町 総務課 情報防災係（電話27-1111 内線261）までご連絡ください。

豊富な柄のマスキングテープをご用意しています。あなたのお気に入りの柄に出会えるかも。



## カラフルでおしゃれなマスキングテープのお店

2017年7月に諏訪圏では初めてのマスキングテープ専門店をオープンしました。  
マスキングテープを、ちぎって、貼って、重ねて…。  
日々の暮らしの中に、あなただけの色や形、デザインを気軽にプラスしてみませんか。  
自由にアレンジできるクラフト、ワークコーナーや月に数回ワークショップも行っています。ぜひ、お気軽にお越しください。



- 所在地 下諏訪町（南四王1部）4992
- 電話 27-7363
- ☆営業時間 12:00~18:00
- ☆定休日 月曜日、火曜日

# あそびのぼけっと

わくわくどきどき遊びがぼけっとからいっばい!



## ふわふわ てぶくろうさぎ

ふだん使っているてぶくろでかわいいうさぎさんを作ってみよう♪



うさぎの耳は使う指によって間隔が変わるので試してみてね♪



### \*作り方\*



①てぶくろの人差し指、中指を残しピースの形に折ります。



②てぶくろを①のように裏に折り返します。



③形を整えてうさぎの顔の完成です。



④次はうさぎの体を作ります。親指を中に入れ込みます。



⑤中指と薬指を顔の部分に差し込み完成です。

できあがり

シールなどで目を作って貼ってみよう♪



## 葬儀保険® 千の風

# 「もしもの時」の準備をはじめませんか?

《募集代理店》  
諏訪市中洲5723-3

太田屋 (0266-54-6622)

《引受保険会社》 ベル少額短期保険株式会社 福岡債務支局長(少額短期保険)第1号

保険商品の特徴 (1年更新型定期保険) 一定期間の死亡保障を確保する、満期保険金・解約返戻金のない保険です。契約内容は「商品パンフレット」「契約概要・注意喚起情報」「約款」等を必ずお読みください。ベル少短-資料-1709-002

## 保険金定額タイプ100万円プラン

月々の保険料  
(50歳~69歳の場合)

# 2,000円

# 100万円を保障

加入審査は告知だけの簡単手続き! 保障は最高99歳まで!

広告の内容については広告主にお問い合わせください。

1月1日現在 人口 20,484人 (男 9,902人・女 10,582人) 世帯数 8,923世帯 ※住民基本台帳数値  
下諏訪町ホームページ <http://www.town.shimosuwa.lg.jp> 古紙100%の再生紙を使用しています ■印刷/オノウエ印刷